

Einrichtung Kerio mit Kerio Offline Connector in Outlook 365

Laden Sie die aktuelle Version des Kerio Connectors über die folgende Seite herunter:

[Integration mit Mac](#)

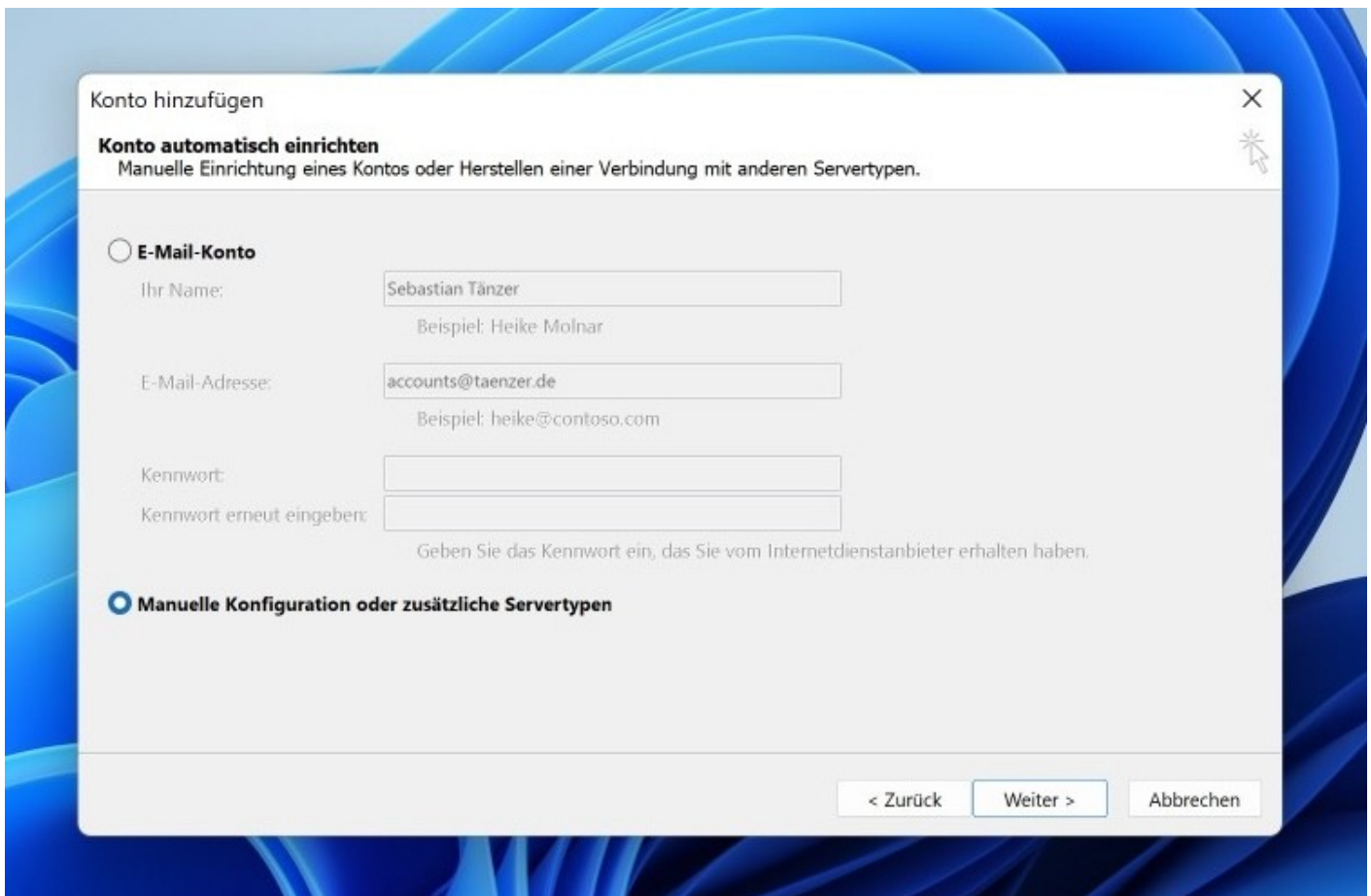
[Integration mit Windows](#)

Schritt 1:

Installieren Sie den Kerio Connector. Das Setup kann einige Zeit in Anspruch nehmen.

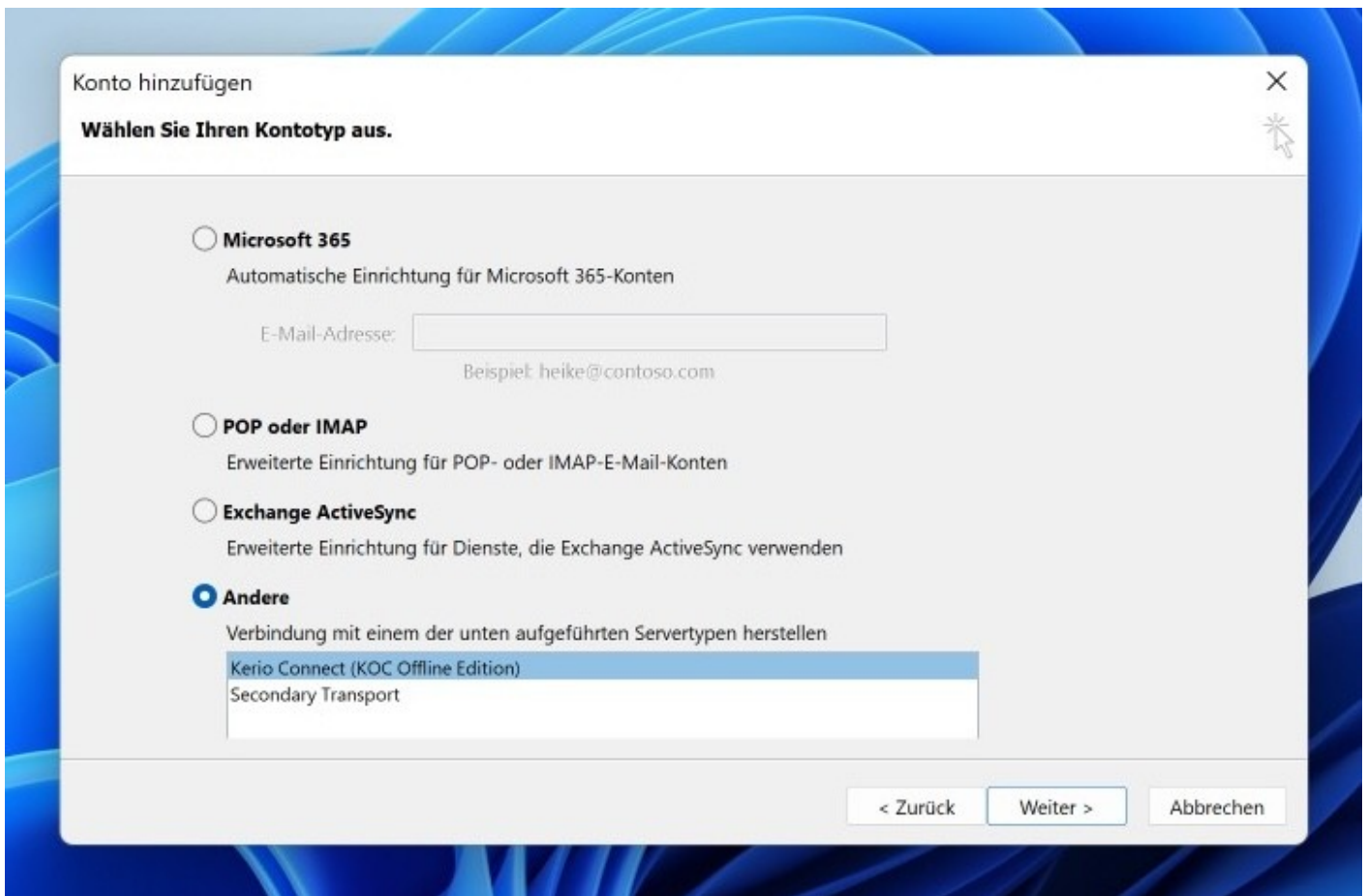
Schritt 2:

Nach erfolgreichem Setup starten Sie Outlook und fügen Sie ein neues Konto über den Konto-Assistenten hinzu:



Wählen Sie hier den Punkt "**Manuelle Konfiguration oder zusätzliche Servertypen**".

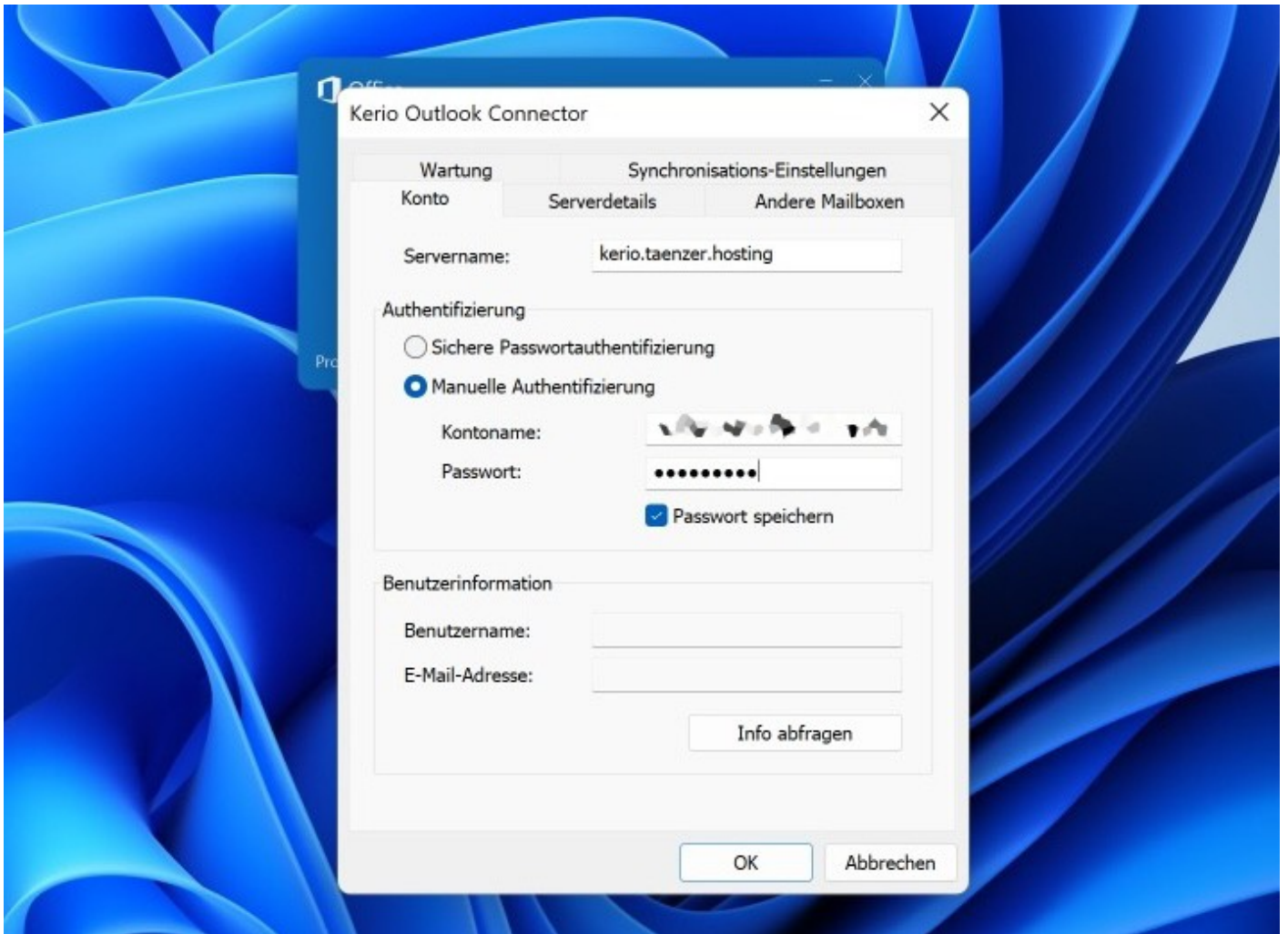
Schritt 3:



Wählen Sie als Typ "**Andere**" und "**Kerio Connect (KOC Offline Edition)**" aus.

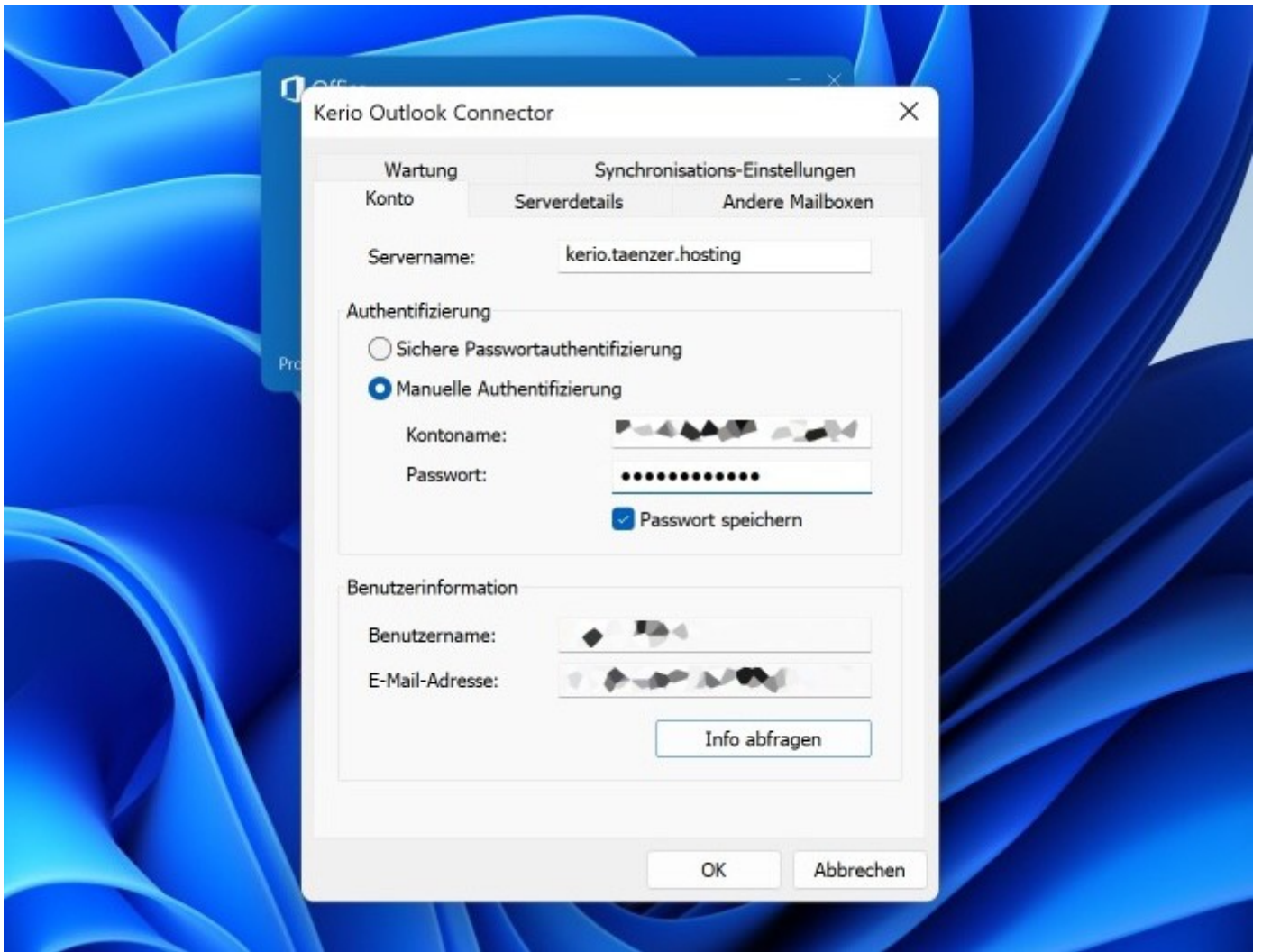
Schritt 4:

Geben Sie als Server `kerio.taenzer.hosting` an und geben Sie den Benutzernamen und Passwort an:



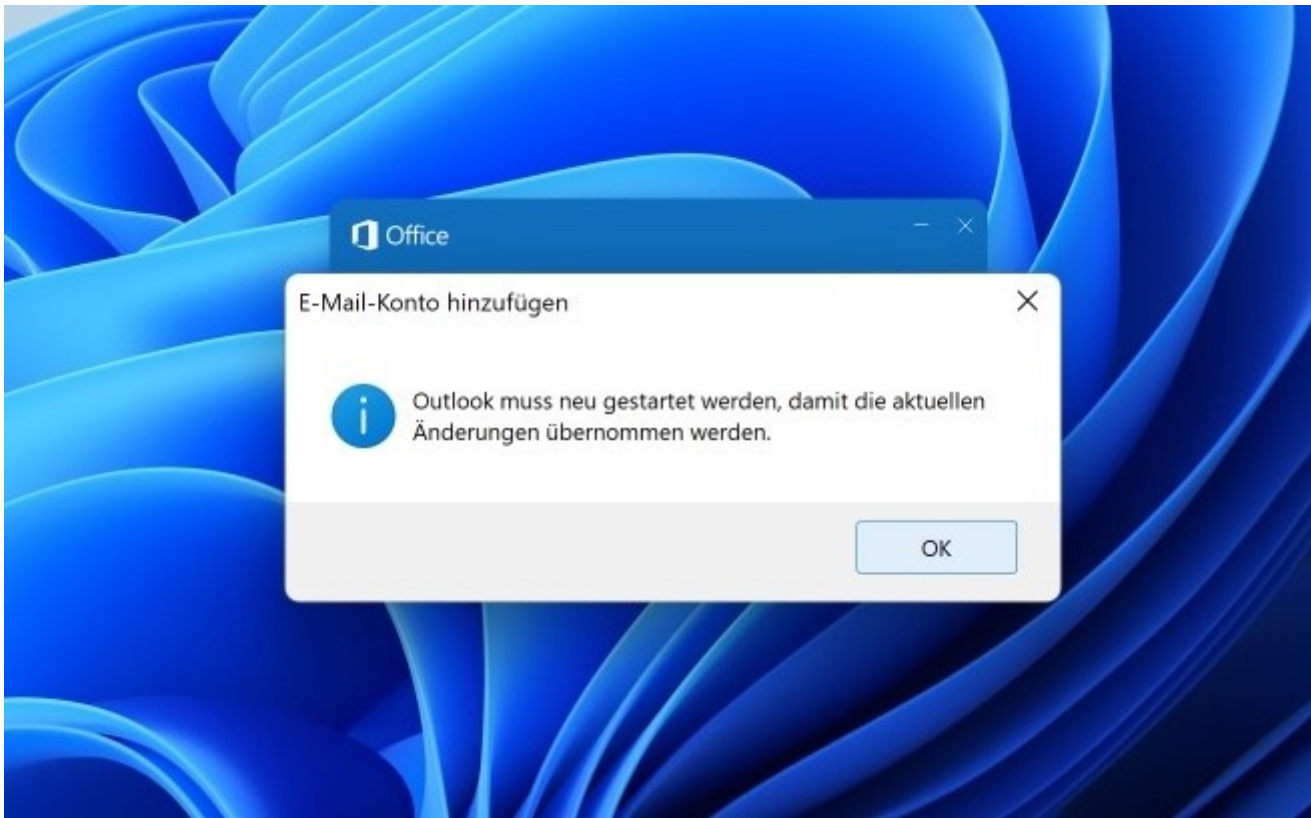
Klicken Sie auf "Info abfragen" um die Daten und Verbindung zu überprüfen.

Stimmen die Daten und klappt die Verbindung werden unter Benutzerinformationen die Daten des Benutzernamens und der E-Mail-Adresse angezeigt:



Schritt 5:

Starten Sie Outlook neu. Der erste Start kann einige Minuten dauern. Die initiale Synchronisierung beginnt und kann je nach Datenmenge ebenfalls bis zu mehreren Stunden dauern.



Version #1

Erstellt: 1 October 2024 09:21:24 von Sebastian Tänzer

Zuletzt aktualisiert: 1 October 2024 09:31:49 von Sebastian Tänzer